



## green:ID

# INNOVATIVT LYS I TROLDTEKT-LOFTER

Konceptet er bygget op om 2 forskellige typer; 60 cm. lyskinnen, der monteres for enden af hver loftplade og er helt plan med loftet. 120 cm. lyskinnen, der monteres langs pladerne uden forskydning, og hvor lyskilden er lige nedenunder loftpladen.

**Planforsænket / underforsænket i fast lysfarve**  
 3.000 eller 4.000 kelvin | 24V DC | CRI>90 | 120°  
 60 cm. 22W | 1.730 / 1.850 lumen  
 120 cm. 35W | 3.400 / 3.600 lumen  
 Kræver driver eller Power-Kit



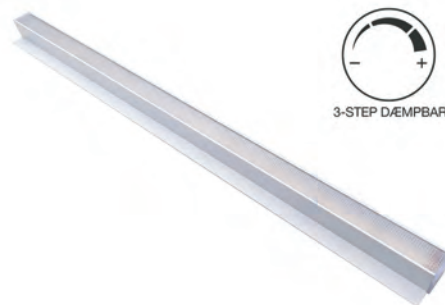
**Planforsænket / underforsænket til kelvinregulering**  
 2.700-4.000 kelvin | 24V DC | CRI>90 | 120° lysvinkel  
 60 cm. 25W | 1.500 lumen  
 120 cm. 40W | 2.500 lumen  
 Kræver 2-kanals driver eller Power-Kit



**Lysstyringspakke - Powerkit og fjernbetjening**  
 Strømforsyning og styrebox i ét. Kontrollerer op til 6 stk. 60 cm. eller 3 stk. 120 cm. lyskinner.

65147: CCT styring 2.4GHz inkl. fjernbetjening.  
 65148: CCT Zigbee/Hue kompatibel styring

65157: DALI 1-kanal dæmpbar  
 65158: 1-10V 1-kanal dæmpbar



**Planforsænket 230V version med indbygget trinvis dæmpning**  
 3.000 eller 4.000 kelvin | 230V AC | CRI>90 | 120° lysvinkel  
 21W | 1.780 / 1.950 lumen | trinvis dæmpning 100%/50%/10%

# LAMEL-LED LØSNINGER

TIL AKUSTIKPANELER & LOFTER



Vi tilbyder mange forskellige pakker, der er specialudviklet til de populære akustikpaneler. Alle modeller kan fås med 0-10V, DALI, TRIAC og Zigbee dæmpning for Philips Hue mv.

## Lamel LED G2 pakker

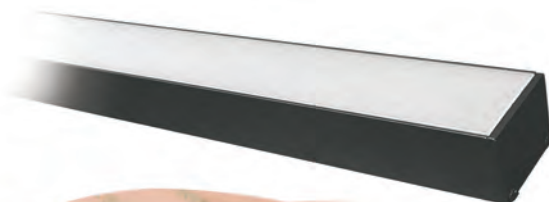
3.000 eller 4.000 kelvin | 6W/meter | CRI >90  
TRIAC dæmpbar, men kan opgrades til DALI,  
TRIAC, PUSH eller trådløs betjening via  
fjernbetjening eller Zigbee for Philips Hue mv.

**10x10 mm. profil der passer mellem lamellerne**



## Lamel-LED pakke 5 m. CCT

2.700-6.500 kelvin | 20W/meter | 2.000 lumen/meter  
CRI >90 | dæmpbar via fjernbetjening, Zigbee for Hue eller  
traditionel 0-10V, DALI, TRIAC, PUSH dæmpning  
**30x10 mm. profil til udskiftning af lamel-sektion**



## Lamel-LED pakke 5 m. RGBW eller RGB+CCT

RGB+3.000 kelvin | 19W/meter | 1.600 lumen/meter  
CRI >90 | dæmpbar via fjernbetjening, Zigbee for Hue eller  
traditionel 0-10V, DALI, TRIAC, PUSH dæmpning  
**30x10 mm. profil til udskiftning af lamel-sektion**



# KRAFTIGE LED STRIPS MED ALLE LYSFARVER

Stort sortiment af green:ID LED bånd/strips både af den traditionelle SMD type samt COB standarden, der giver mindre synlige dioder. SMD strips har 120° lysvinkel, mens COB strips har 180° lysvinkel. Alle strips TrueColor CRI>90, har 5 års garanti og er med bedste 3M klæb på bagsiden samt er forberedt for slutningen i begge ender, hvilket også gør dem nemme at montere selvom delt op i 2 strips. Desuden kan de afkortes for hver 5~20 cm. afhængig af model.

Disse strips er som standard 24V DC i IP20 samt IP65 vandtætte udgaver - men de fås også i IP67/IP68 og 48V DC på bestilling. Der er flere varianter af hver type ud over dem, der er angivet nedenfor.



10 meter rulle

18W/m. | 2.500 lumen/m. | 180 LED/m.  
3.000 kelvin | 10 mm. PCB | 24V DC

10 meter rulle

10W/m. | 750 lumen/m. | 120 LED/m.  
3.000 kelvin | 8 mm. PCB | 24V DC



10 meter rulle

16W/m. | 1.500 lumen/m. | 480 LED/m.  
3.000 kelvin | 10 mm. PCB | 24V DC

10 meter rulle

8W/m. | 800 lumen/m. | 320 LED/m.  
3.000 kelvin | 10 mm. PCB | 24V DC

## CCT



10 meter rulle

20W/m. | 2.080 lumen/m. | 240 LED/m.  
2.700-6.500 kelvin | 8 mm. PCB | 24V

10 meter rulle

12W/m. | 1.080 lumen/m. | 192 LED/m.  
2.700-6.500 kelvin | 10 mm. PCB | 24V



10 meter rulle

12W/m. | 2x1.000 lumen/m. | 840 LED/m.  
3.000+6.500 kelvin | 10 mm. PCB | 24V

## RGBW / RGBCCT



10 meter rulle

19,2W/m. | 1.600 lumen/m. | 240 LED/m.  
RGB+3.000-kelvin | 10 mm. PCB | 24V



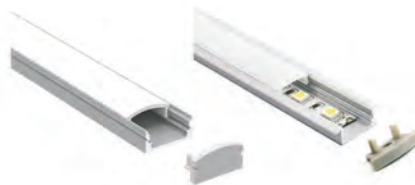
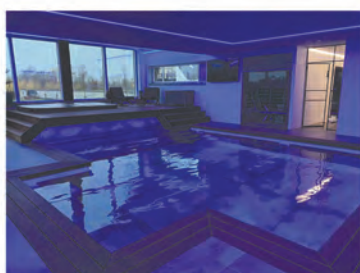
10 meter rulle

16W/m. | 1.500 lumen/m. | 560 LED/m.  
RGB+3.000 kelvin | 12 mm. PCB | 24V



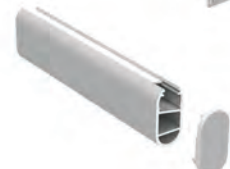
10 meter rulle

19,2W/m. | 2.000 lumen/m. | 180 LED/m.  
RGB+2.700-6.500 kelvin | 12 mm. PCB | 24V



## MONTERINGSSKINNER

Sortimentet omfatter også stort udvalg af forskellige monteringskinner både til påbygning og indbygning.



# INNOVATIV LED KONTORBELYSNING

Eksklusiv kontorbelysning mulighed for at lave et kreativt udtryk

## SQUARE G2 kontorlampe

Seneste udgave af green:ID SQUARE lampen med indbygget flimmerfri driver er **TrueColor CRI>90** for optimal lyskvalitet. De er med **5 års fuld garanti** og fås i **sort eller hvid** chassisfarve.

### 120 cm. ikke-dæmpbar

30W | 3.000 lumen | 3.000 kelvin

### 120 cm. dæmpbar 1-10V / TRIAC / DALI

30W | 3.000 lumen | 3.000 eller 4.000 kelvin

### 120 cm. dæmpbar DALI

40W | 4.000 lumen | 3.000 eller 4.000 kelvin



## UP/DOWN TrueColor LED panel-lampe

green:ID nedhængt panel-lampe i unikt, transparent design med CCT-omskifter. Det unikke design giver en næsten gennemsigtig armaturflade, når den er slukket og fremragende ensartethed og effektivitet, når den er tændt.

Lampen har 55% downlight og 45% uplight, og den er 1-10V dæmpbar, ligesom den har indbygget trinvis dæmpning (100%/50%/10%) via alm. tænd/sluk kontakt.

### 120x20 cm. 40W Up/Down panel-lampe

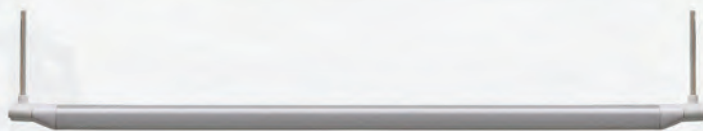
3.000+4.000+5.000 kelvin | Op til 3.600 lumen  
CRI >90 | UGR<19 | 1-10V og trinvis dæmpning



## UP/DOWN Office-Rail LED kontorlampe

Minimalistisk og eksklusiv kontorlampe fra green:ID med 30% uplight og 70% downlight. Lampen er i **TrueColor CRI<90** lyskvalitet, og via det unikke sammenkoblingssystem kan de sættes sammen 'inline' efter hinanden eller med 90° vinkelstykke.

Lampen har strømførende wireophæng, måler 130 cm. i længden, er inkl. dæmpbar driver og er med **5 års fuld garanti**.



**Dæmpbar TRIAC/PUSH • DALI/PUSH • 1-10V/PUSH**  
22W | 1.600 lumen | 3.000 kelvin | hvid

# INNOVATIVE OG KOMPakte LED SKINNESPOTS

green:ID skinnespots i **CRI>90** lyskvalitet for optimal farvegengivelse og med flimmer-frit, beroligende lys for øjet - og selvfølgelig **5 års fuld garanti**. De er alle med indbygget driver og uden blæser, så de afgiver ingen lyd, og de fås i mange udgaver bl.a. med zoom, blødgørende "honeycomb"-filter mv.



#### IN-TRACK 3-faset LED skinnespot

30W | 3.000 eller 4.000 kelvin | sort eller hvid  
2.700 lumen | lysvinkel 38° | justérbar 350°/90°



#### ZOOM 3-faset LED skinnespot

30W | 3.000 kelvin | sort eller hvid | 12°-55° zoom  
2.700 lumen | 38° lysvinkel | justérbar 350°/90°



60 cm.

120 cm.

#### TRACK-BAR 3-faset LED lysskinne

60 cm. 20W eller 120 cm. 40W | 3.000 eller 4.000 kelvin  
sort eller hvid | 1.800 eller 3.600 lumen | lysvinkel 100°



#### HONEYCOMB 3-faset Soft Zoom LED skinnespot

10W | 3.000 kelvin | 820 lumen | hvid | 10°-50° zoom  
Honeycomb linsefilter + blødgørende linsecover

#### PureLED 3-faset LED skinnespot

30W | 3.000 eller 4.000 kelvin | hvid  
3.000 lumen | lysvinkel 36° | rotérbar



#### PureLED 3-faset LED skinnespot

10W | 3.000 eller 4.000 kelvin | hvid  
900 lumen | lysvinkel 24° | rotérbar



# EKSTRAORDINÆRE LED PANELER



**CRI 90 UGR 19** **green:ID**



**TrueColor panel for systemloft/mont.ramme**  
36W | CRI>90 | UGR<19 | IP44 | SDCM<3  
3.000 el. 4.000 kelvin | 3.600/3.960 lumen  
IP44 | L80B40=100K timer | 7 års garanti  
Tilkøb af sløjfbar ON-OFF/DALI-2/TRIAC/PUSH driver  
**FÅS OGSÅ I CCT SAMT RGB CCT VERSION**

**CRI 90 UGR 19** **green:ID**



36W | CRI>90 | UGR<19 | IP44 | SDCM<3  
3.000 el. 4.000 kelvin | 3.600/3.960 lumen  
IP44 | L80B40=100K timer | 7 års garanti  
**Inkl. sensor/driver med master/slave- og  
justerbar dimming funktion under standby**  
FÅS OGSÅ I CCT VERSION, 2.700-6.500 kelvin

**CRI 90 UGR 19** **green:ID**



**Indbygningspanel med pynteramme & clips**  
36W | CRI>90 | UGR<19 | IP44 | SDCM<3  
3.000 el. 4.000 kelvin | 3.600/3.960 lumen  
IP44 | L80B40=100K timer | 7 års garanti  
Tilkøb af sløjfbar ON-OFF/DALI-2/TRIAC/PUSH driver  
**FÅS OGSÅ I CCT VERSION, 2.700-6.500 kelvin**

**CRI 85 UGR 19** **PRAGMALUX**



**Sigma G2 back-lit panel (34 mm. højde)**  
CCT-omskifter 3.000+4.000 kelvin | 26-40W  
3.200-5.100 lumen | CRI>85 | UGR<19 | IP44  
SDCM<3 | L80B10=100K timer | 7 års garanti  
Tilkøb af sløjfbar ON-OFF/DALI-2/TRIAC/PUSH driver

**CRI 80 UGR 19** **PRAGMALUX**



**Essence G2 back-lit panel (34 mm. højde)**  
3.000 eller 4.000 kelvin | 34W | UGR<19 | SDCM<3  
4.100-4.250 lumen | CRI>80 | IP20 | 5 års garanti  
Tilkøb af sløjfbar ON-OFF/DALI-2/TRIAC/PUSH driver

**CRI 80 UGR 19** **PRAGMALUX**



**Essence G1 side-lit panel (10 mm. højde)**  
3.000 eller 4.000 kelvin | 40W | 4.000 lumen  
UGR<19 | CRI>80 | IP20 | 5 års garanti  
Inkl. flimmerfri driver med sløjfebox  
Tilkøb af sløjfbar DALI-2/TRIAC/PUSH driver

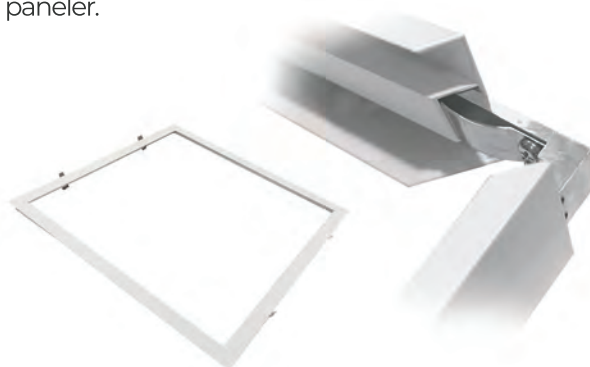
## DRIVERE

Stort udvalg af flimmerfrie drivere med nem montering bl.a. via sløjfning direkte i driveren. Der er i sortimentet drivere til alm. tænd/sluk men også alle slags dæmpning som DALI-2, 1-10V, TRIAC, PUSH samt også Zigbee for Philips Hue, ligesom der er avancerede DALI DT6/DT8 drivere og andre CCT, RGB(W) og RGB CCT drivere.



## MONTERINGSRAMMER MV.

Sortimentet omfatter også stort udvalg af monteringsskinner både til påbygning og indbygning, og de fås til alle gængse størrelser paneler.

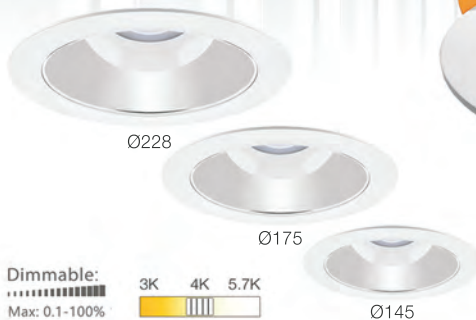


## ANDRE STØRRELSER

Ud over de mest brugte 60x60 og 30x120 paneler, omfatter sortimentet også mange paneler i andre størrelser som 30x30, 30x60, 30x90, 30x150 og 60x120 samt paneler specifikt for loftsystemer som Dampa, skjult skinneloft, Troldekt m.fl.

# LED DOWNLIGHTS

3 serier af indbygningsspot, der opfylder de fleste behov



Dimmable:  
Max: 0.1-100%  
2.000K - 3.000K

Dimmable:  
Max: 0.1-100%  
3K 4K 5.7K



Dimmable:  
Max: 0.1-100%

## green:ID ORBIT

LED downlight, kompakt og tipbar  
CRI>90 | lysvinkel 36° | Ø:65, H:30 mm.

## Pragmalux SPECTRE

Professional IP54 LED downlight  
UGR<19 | CCT-omskifter | CRI>80 | lysvinkel 90°

## IDEAL

Prisbillig, høj lumen LED downlight  
3.000 kelvin | CRI>80 | IP20 | lysvinkel 100°

### Ikke dæmpbar

6W | 550 lumen | 3.000 kelvin

### TRIAC dæmpbar

Ø:145 mm. | 13W | 1.120-1.310 lumen

### Ikke dæmpbar

Ø:195 mm. | 24W | 2.400 lumen

### TRIAC dæmpbar

6W | 550 lumen | 3.000 kelvin

### TRIAC dæmpbar

Ø:172 mm. | 18W | 1.800-1.980 lumen

### Ikke dæmpbar

Ø:230 mm. | 36W | 3.600 lumen

### ZIGBEE/Philips Hue dæmpbar

6W | 550 lumen | 3.000 kelvin

### TRIAC dæmpbar

Ø:228 mm. | 25W | 2.500-2.750 lumen

### TRIAC/PUSH dæmpbar

Ø:195 mm. | 24W | 2.400 lumen

### DALI/PUSH dæmpbar

6W | 550 lumen | 3.000 kelvin

### DALI-2/PUSH dæmpbar

Ø:145 mm. | 13W | 1.120-1.310 lumen

### TRIAC/PUSH dæmpbar

Ø:230 mm. | 36W | 3.600 lumen

### TRIAC dæmpbar, dim2warm

6W | 550 lumen | 2.000-3.000 kelvin

### DALI-2/PUSH dæmpbar

Ø:172 mm. | 18W | 1.800-1.980 lumen

### DALI-2/0-10V/PUSH dæmpbar

Ø:195 mm. | 24W | 2.400 lumen

### ZIGBEE/Philips Hue dim2warm

6W | 550 lumen | 2.000-3.000 kelvin

### DALI-2/PUSH dæmpbar

Ø:228 mm. | 25W | 2.500-2.750 lumen

### DALI-2/0-10V/PUSH dæmpbar

Ø:230 mm. | 36W | 3.600 lumen

### DALI/PUSH dæmpbar, dim2warm

6W | 550 lumen | 2.000-3.000 kelvin

### SORT RAMME

Enten Ø:145 / Ø:172 / Ø:228 mm.



# KRAFTIG LAGER/HAL BELYSNING



## green:ID FINE kompakt TrueColor high-bay lampe

3.000 eller 4.000 kelvin | CRI>90 | IP54 | Tridonic driver  
125-30 lumen/watt i 4.000 K / 110-115 lumen/watt i 3.000 K  
Transparent akryl skærm eller sortlakeret alu-skærm | 5 års garanti

30W alm.      30W DALI      60W alm.      60W DALI



## green:ID COMPETITOR high-bay lampe

4.000 kelvin | CRI>80 | IP65 | Lysvinkel 90° | 5 års garanti  
150 lumen/watt | 1-10V dæmpbar | Philips LED'er

100W      150W      200W      Plug-in sensor



## green:ID CONTENDER high-bay lampe

4.000 kelvin | CRI>80 | IP65 | Lysvinkel 90° | 7 års garanti  
150 lumen/watt | 1-10V/DALI dæmpbar | CREE LED'er & Mean Well driver

100W, 1-10V      150W, 1-10V      200W, DALI      240W, DALI



## green:ID ANTI-GLARE high-bay hal-lampe

4.000 kelvin | CRI>80 | IP65 | Lysvinkel 80° | 7 års garanti | UGR<21  
160 lumen/watt | 1-10V dæmpbar | CREE LED'er & Mean Well driver

100W      150W      200W      110° linse





# LED INDUSTRIARMATURER

Multianvendelige og gennemfortrådede armaturer til alle brugsmål

Bredt dækkende sortiment af forskellige typer gennemfortrådede LED armaturer, der alle har minimum **5 års fuld garanti**.

## green:ID HIGH-LUX LED armatur IP65

2\*2.5 mm<sup>2</sup> gennemfortrådet eller bagsidekabel



150 cm. | 35W | 4.500 lumen | 4.000 kelvin | CRI>80  
60 cm. | 20W | 2.600 lumen | 4.000 kelvin | CRI>80

150 cm. | 47W | 6.100 lumen | 4.000 kelvin | CRI>80  
120 cm. | 40W | 5.200 lumen | 4.000 kelvin | CRI>80  
120 cm. | 40W | 5.000 lumen | 3.000 kelvin | CRI>80

150 cm. | 60W | 7.800 lumen | 4.000 kelvin | CRI>80  
150 cm. | 60W | 7.200 lumen | 3.000 kelvin | CRI>80  
150 cm. | 60W | 6.300 lumen | 4.000 kelvin | **CRI>90**  
120 cm. | 30W | 4.200 lumen | 4.000 kelvin | **SENSOR**

150 cm. | 60W | 7.800 lumen | 4.000 kelvin | **SENSOR**

## green:ID TRI-LUX LED armatur IP65

5\*1.5 mm<sup>2</sup> gennemfortrådet | CRI>80



120 cm. | 40W | 5.200 lumen | 4.000 kelvin  
120 cm. | 40W | 5.000 lumen | 3.000 kelvin

150 cm. | 60W | 7.800 lumen | 4.000 kelvin  
150 cm. | 60W | 7.500 lumen | 3.000 kelvin  
120 cm. | 40W | 5.200 lumen | 4.000 kelvin | **SENSOR**

150 cm. | 60W | 7.800 lumen | 4.000 kelvin | **SENSOR**  
120 cm. | 40W | 5.200 lumen | 4.000 kelvin | **DALI**

150 cm. | 60W | 7.800 lumen | 4.000 kelvin | **DALI**



## green:ID TIGHT-LUX LED armatur

5\*1.5 mm<sup>2</sup> gennemfortrådet | IK10 | IP69K | CRI>80  
Fri monteringsvinkel i beslag | 4.000 kelvin

150 cm. | 60W | 9.000 lumen | 1-10V dæmpbar  
120 cm. | 40W | 5.200 lumen | DALI dæmpbar

150 cm. | 50W | 7.500 lumen | PC eller PMMA



## Pragmalux ZEUS LED armatur m. 7 år garanti

5\*2.5 mm<sup>2</sup> gennemfortrådet | IK08 | IP66 | CRI>80  
Philips LED'er & driver | L80B10=100.000 timer

60 cm. | 19W | 2.500 lumen | 4.000 kelvin

150 cm. | 35W | 4.800 lumen | 4.000 kelvin  
120 cm. | 35W | 4.800 lumen | 4.000 kelvin  
120 cm. | 35W | 4.700 lumen | 3.000 kelvin

150 cm. | 52W | 7.400 lumen | 4.000 kelvin  
150 cm. | 52W | 7.250 lumen | 3.000 kelvin  
150 cm. | 62W | 8.200 lumen | 4.000 kelvin

150 cm. | 52W | 7.280 lumen | 4.000 K | **SENSOR**  
120 cm. | 35W | 4.800 lumen | 4.000 K | **DALI**

150 cm. | 52W | 7.280 lumen | 4.000 K | **DALI**

# LED PLAFOND-LAMPER

MED INTELLIGENTE SENSORER



**SMART  
CLOUD**

**SMART**

**POLO**

Alle plafond-lamper i de 3 serier er med indbygget bevægelses- og skumringssensor, er IP44 vådrumstætte og opfylder kravene for fælles adgangsveje. Den indbyggede sensor er mikrobølgebaseret og kan indstilles på følsomhed, rækkevidde mv. og alle er IK10 vandalsikre, ligesom de er med 5 års fuld garanti.

SMART lamperne er tilmed intelligente, da de har master/slave funktion, så man kan lave samlet installation, hvor en eller flere lamper kan styre øvrige lamper. De er også forberedt for sløjfet installation og er designet til ekstra-hurtig montering. Derudover har de også indstilling for nedsat belysning ved standby til enten 10% eller 30% lysstyrke.

## SMART CLOUD sensor-plafond

Ø:260 mm. | 10.5W | 450 / 900 lumen  
3.000+4.000 kelvin | CRI >80

## POLO plafond

Ø:180 mm. | 8W | 650 lumen  
3.000 kelvin | CRI >80

## POLO batteri-backup

Emergency modul  
3 timers kapacitet

## SMART LED sensor-plafond

Ø:260 mm. | 10W | 900 lumen  
3.000+4.000 kelvin | CRI >80

## POLO plafond sensor-plafond

Ø:280 mm. | 12W | 1.000~1.100 lumen  
CCT-skifter 3.000+4.000+6.000 kelvin

## SMART LED sensor-plafond

Ø:340 mm. | 16W | 1.500 lumen  
3.000+4.000 kelvin | CRI >80

## POLO plafond sensor-plafond

Ø:360 mm. | 18W | 1.550~1.700 lumen  
CCT-skifter 3.000+4.000+6.000 kelvin

## SMART sensor-plafond TRÅDLØS

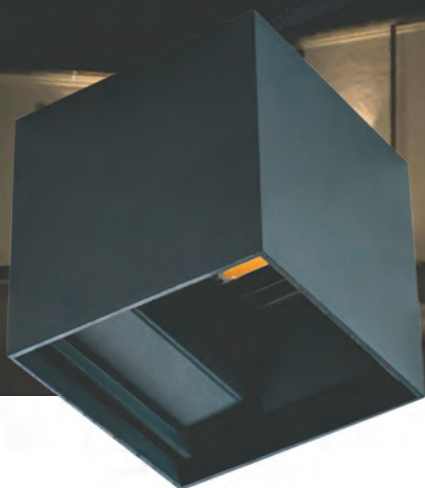
Ø:260 mm. | 10W | 900 lumen  
3.000 kelvin | Sender+Modtager

## POLO plafond sensor-plafond

Ø:410 mm. | 22W | 1.950~2.150 lumen  
CCT-skifter 3.000+4.000+6.000 kelvin

# LED UDENDØRSLAMPER

Robuste og med nem montering



**REKA LED facadelampe op/ned**  
4.000 kelvin | 360 lumen | 7W  
CRI >80 | justerbare lysvinkler

**green:ID SMOOTH dæmpbar LED facadelampe**  
18W | 1.500 lumen | 3.000 kelvin | IP65 & IK10  
Ø:250xH:25 mm. | CRI >80 | Triac dæmpbar  
Aluminiumschassis | 5 års fuld garanti



**LEO pullert**  
H:100/Ø:18 cm. | IP65  
Omskifter 3.000+4.000 kelvin  
13W | 880/922 lumen  
CRI >80 | 3 års garanti

**Pragmalux VENUS G2 plafond-lampe**  
8-18W (via effektomskifter) | 900-2.025 lumen  
CCT-skifter 3.000+4.000+5.000 kelvin | IP65  
Ø:302xH:71 mm. | CRI >80 | 5 års fuld garanti  
fås i HVID, GRÅ eller SORT | mulighed for batteri-backup



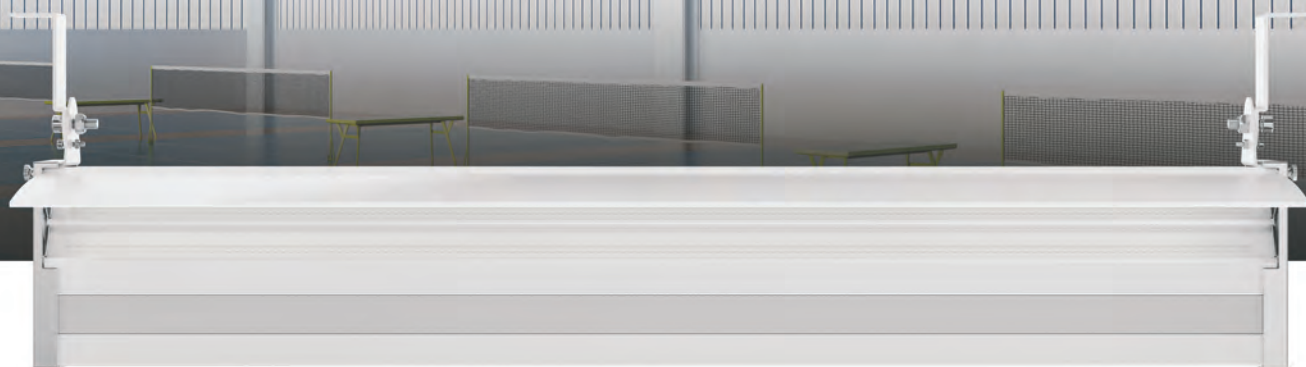
Kan opgraderes til 3-trins dæmpbar

**green:ID EYELID plafond-lampe**  
10W | 650 lumen | 3.000 kelvin  
Ø:265/H:96 mm. | CRI >80 | IP65  
sløjfbar montering | 5 års garanti



# SPORTSBANE BELYSNING

INDIREKTE LYS - OPTIMALT FOR KETCHERSPORT MV.



## green:ID RACKET-LUX lampe 150W DALI

3.000 eller 4.000 kelvin | op til 20.250 lumen  
CRI >80 | IP54 & IK10 | DALI + manuel dæmpning  
Philips LED'er & Mean Well driver | 5 års fuld garanti  
Inkl. wireophæng - loftmonteringsbeslag tilkøbes

## green:ID RACKET-LUX lampe 240W DALI

3.000 eller 4.000 kelvin | op til 32.400 lumen  
CRI >80 | IP54 & IK10 | DALI + manuel dæmpning  
Philips LED'er & Mean Well driver | 5 års fuld garanti  
Inkl. wireophæng - loftmonteringsbeslag tilkøbes

